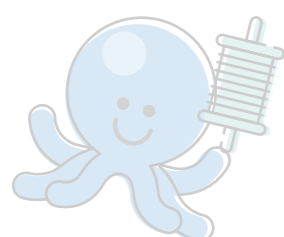
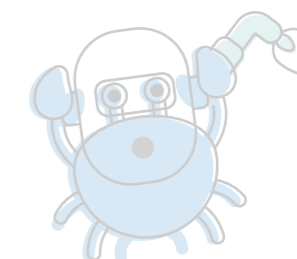


Economía azul

Construcción y reparación naval

Mapa de Empleo
Sector naval
en **Canarias**



Economía azul

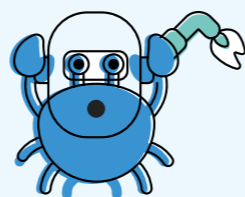
Construcción y reparación naval

Mapa de Empleo Sector naval en Canarias



Mecánico/a naval

Realiza operaciones de mantenimiento y reparación asociados a los servicios del buque. Controla el funcionamiento y efectúa el mantenimiento de la planta propulsora, maquinaria y equipos auxiliares del buque, organizando el servicio de mantenimiento y montaje de dichos elementos en tierra según lo establecido en los convenios internacionales STCW y STCW-f. Realiza tareas de mantenimiento y reparación de los sistemas automáticos de control del buque. Supervisa y aplica técnicas de soldadura y mecanizado en la reparación de piezas.



Soldador/a

Realiza las operaciones de soldeo por arco bajo gas protector con electrodo consumible, soldeo "MIG/MAG", o con electrodo no consumible, soldeo "TIG", o soldeo por arco con electrodo revestido, de acuerdo con la información aportada por los planos, especificaciones técnicas, especificaciones de los procedimientos de soldeo e instrucciones de trabajo, cumpliendo los estándares de calidad y la normativa aplicable de prevención de riesgos laborales y de protección del medioambiente.



Técnico/a en hidráulica

Monta, repara y pone en marcha sistemas hidráulicos, aplicando las técnicas y los procedimientos requeridos en cada caso, consiguiendo los criterios de calidad, cumpliendo los planes de prevención de riesgos laborales y medioambientales de la empresa y la normativa vigente.



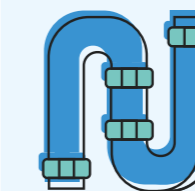
Electricista naval

Gestiona, realiza y/o supervisar el montaje y el mantenimiento de las instalaciones eléctricas a partir de un proyecto o memoria técnica de diseño, de acuerdo con las normas establecidas y la calidad prevista, garantizando la seguridad integral y las condiciones óptimas de funcionamiento y conservación medioambiental. También, gestiona, realiza y/o supervisa el montaje y mantenimiento y realiza la puesta en marcha de sistemas de regulación y control en instalaciones industriales, consiguiendo los criterios de calidad, en condiciones de seguridad, respeto medioambiental y cumpliendo la normativa vigente.



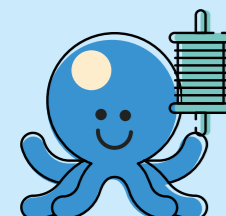
Calderero/a naval

Realiza las operaciones de fabricación, montaje y reparación de elementos de calderería y estructuras metálicas, aplicando las técnicas necesarias y procedimientos establecidos de soldeo, mecanizado y conformado, en los plazos previstos, cumpliendo con las normas de prevención de riesgos laborales y protección del medio ambiente y aplicando los procedimientos establecidos de control de calidad.



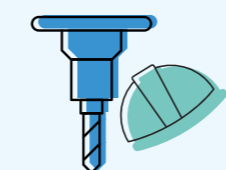
Tubero/a naval

Realiza operaciones de elaboración, ensamble y montaje de tuberías, accesorios y elementos incorporados, así como operaciones básicas de unión, siguiendo los procedimientos establecidos, interpretando planos y documentación técnica, atendiendo y respetando en todo momento las normas de calidad, medio ambiente y prevención de riesgos laborales.



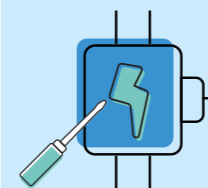
Bobinador/a

Organiza y ejecuta las tareas de montaje, correctivas y preventivas en la instalación, mantenimiento y reparación de los bobinados de los motores eléctricos, considerando las normas de seguridad, el cuidado del medio ambiente y las normativas vigentes que rigen los trabajos según el ámbito en el que se realicen.



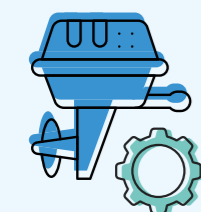
Tornero/a (Operador/a de máquina - herramientas metal)

Realiza los procesos de mecanizado por arranque de viruta, controlando los productos obtenidos y responsabilizándose del mantenimiento de primer nivel de las máquinas y equipos, con criterios de calidad, seguridad y respeto al medio ambiente. Además, realiza las operaciones de los procesos de mecanizado por corte, por abrasión, electroerosión y procedimientos especiales afines, controlando los productos obtenidos.



Técnico/a de mantenimiento electrónico

Realiza el montaje, mantenimiento y reparación de equipos y sistemas electrónicos de vehículos automóviles y navales, aplicando las técnicas y procedimientos establecidos, consiguiendo los criterios de calidad, en condiciones de seguridad, conservación medioambiental y cumpliendo la normativa vigente.



Técnico/a de mantenimiento de equipos electromecánicos

Realiza operaciones de mantenimiento en el motor y sus sistemas auxiliares, equipos e instalaciones aplicando las técnicas y procedimientos establecidos consiguiendo la calidad requerida y en condiciones de seguridad. Organiza y supervisa los trabajos de mantenimiento de la planta propulsora, maquinaria auxiliar y servicios del buque, organiza el servicio de mantenimiento y montaje de dichos elementos en embarcaciones en tierra. Realiza el mantenimiento de los equipos e instalaciones del buque.



Pintor/a - Chorreador/a

Realiza tratamientos superficiales, controlando los productos obtenidos, así como el funcionamiento de los equipos e instalaciones, responsabilizándose de su mantenimiento de primer nivel, aplicando criterios de calidad, seguridad y respeto al medio ambiente.