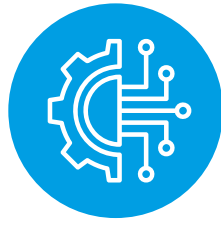


# ANÁLISIS DE OPORTUNIDADES DE NEGOCIO EN CANARIAS

Las empresas emergentes se definen, fundamentalmente, por **cuatro elementos básicos**, que actúan como **criterios excluyentes de búsqueda**:



Carácter innovador



Base tecnológica

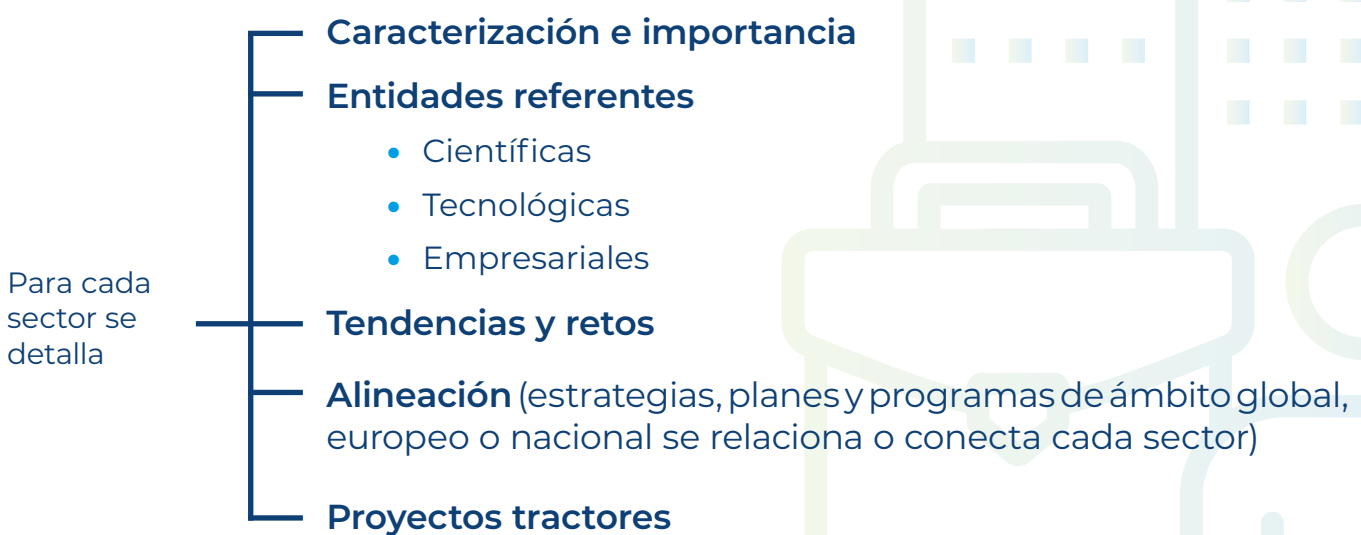


Escalabilidad



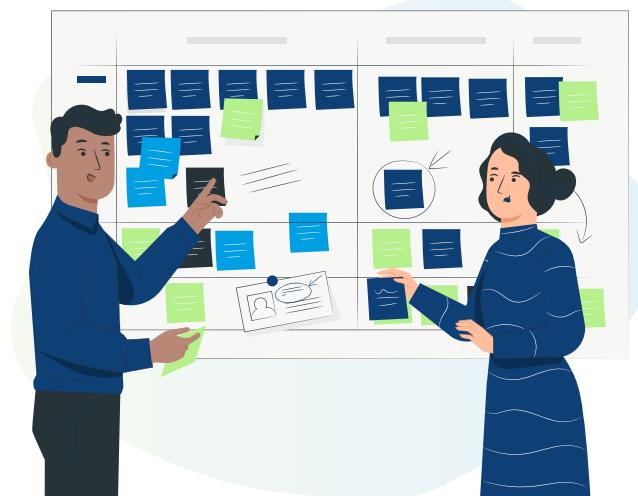
Talento altamente cualificado

Las oportunidades identificadas deberán alinearse con los sectores o ámbitos de especialización inteligente de Canarias recogidos en la RIS3.



## Algunas empresas emergentes establecidas en Canarias acreditadas por ENISA.

- |   |                           |
|---|---------------------------|
| AgnosPCB  | Fibras naturales canarias |
| Appmypets   | Fitenium                  |
| Bioreplica  | InboxPro                  |
| Bnbdays   | ModoBIM                   |
| Canaria eléctrica de energías renovables y movilidad (EAVE) | Mottum Analytica          |
| Conecta software soluciones.                                | Neopensión                |
| Dubme IO  | Noctuamed                 |
| EnergyRIS   | Safy App                  |
| ESignus   | Visionary hospitality     |
|   | Water2kW                  |



## Perspectivas macroeconómicas de los proyectos

- Volumen de financiación disponible
- Capacidades científicas y tecnológicas instaladas en el territorio
- Acceso a talento

# ANÁLISIS DE OPORTUNIDADES DE NEGOCIO EN CANARIAS

## Proceso de identificación de oportunidades.

**1 Autoevaluación de las propias capacidades.** Debemos descartar cualquier opción que no tenga en cuenta o no aproveche nuestras capacidades actuales o las que podamos adquirir en un tiempo razonable. Esta primera aproximación nos permitirá identificar un ámbito o ámbitos principales sobre el que o los que profundizaremos en la búsqueda de oportunidades.

**2 Documentación y conexión con el ecosistema.** Dos objetivos:

- Estudiar el nivel de adecuación del tema o los temas que han surgido de la evaluación realizada en el paso anterior.
- Recabar datos iniciales sobre tendencias y oportunidades relacionadas específicamente con los ámbitos que mejor se ajustan a nuestras capacidades.

**3 Primera exploración.** Identificar una primera lista de oportunidades que podemos ponderar y priorizar conforme a los criterios que definen a las empresas emergentes: nivel de innovación, intensidad tecnológica, potencial de escalabilidad y cualificación requerida.

**4 Ajuste en colaboración con el ecosistema.** Dos objetivos:

- Recibir feedback sobre las oportunidades identificadas.
- Obtener información sobre fuentes documentales y contactos adicionales que nos permitirán profundizar en nuestra investigación.

**5 Segunda exploración y decisión.** Se tomará la decisión sobre las oportunidades en las que centraremos nuestros esfuerzos

Por último, **se contactará con la entidad certificadora (ENISA)** para intentar obtener una primera valoración, a modo de sondeo inicial, sobre el potencial de las oportunidades identificadas.

